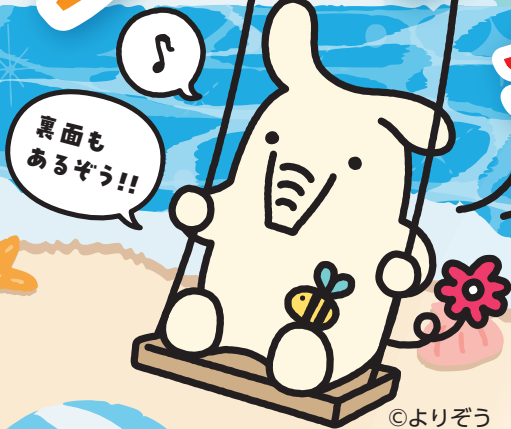


# ナットク

キャンペーン期間 2026年

6/1月▶8/31月

# キャンペーン



©よりぞう

**サイコー!**  
抽選で**315名様に**  
**農協全国商品券**  
**プレゼント!**



**10,000円分**

15名様

**B賞** 農協全国商品券

**C賞** 農協全国商品券

**5,000円分**

**2,000円分**

50名様

250名様

対象商品

購入金額 **10万円以上**  
または  
つみたて契約 **5千円以上**

**投資信託**

※一部JA取扱のファンドラップ（JAバンク資産運用サービス）契約も対象となります。

次の条件を  
満たされる方に  
限ります。

- キャンペーン期間内のお申込みであること
- 購入したファンドを期間中解約しないこと
- つみたて契約の場合は、同つみたて契約を期間中解約しないこと

JAバンクの投資信託について

詳しくはこちら▶



留意事項

※購入金額10万円につき1口の抽選権をおつけします。※つみたて契約の場合、新規契約5千円または既存契約の増額5千円につき1口の抽選権をおつけします。※投資信託口座の種類（NISA口座・特定口座・一般口座）については、いずれも対象となります。※一部JA取扱のノロード商品の取引については、抽選対象外となります。※抽選は2026年9月を予定しています。当選発表は商品の発送をもってかえさせていただきます。※受け取られた景品に対し課税が生じ、確定申告が必要となる場合があります。詳しくは税理士等にご相談ください。

**サイコー!**  
抽選で**315名様に**  
**農協全国商品券**

**2,000円分**  
**プレゼント!**

※写真はイメージです。実物と異なる場合がございます。

対象商品

新規預入

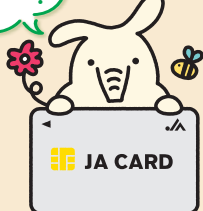
**個人定期貯金 10万円以上**

（スーパー定期貯金または大口定期貯金（預入期間1年以上））

留意事項

※預入金額10万円につき1口の抽選権をおつけします。※キャンペーン期間中、当JAに現金、振込、当座性貯金からの預け替え等によりお預け入れされた資金に限ります。（既預入の定期貯金の満期金、解約等による預け替えは対象となりません。）※期間中に解約された場合、抽選対象外となります。※抽選は2026年9月を予定しています。当選発表は商品の発送をもってかえさせていただきます。※受け取られた景品に対し課税が生じ、確定申告が必要となる場合があります。詳しくは税理士等にご相談ください。

さらに!



おトクなお知らせ  
キャンペーン期間中に

**JAカード**をお申込みの方全員に  
(1,000円分)

※1 (家族カード・法人カード含)

**農協全国商品券をプレゼント!**

※1 キャンペーン期間中にJAバンクアプリ プラスで口座開設した際にJAカードに入会した方は、本キャンペーンの対象外となります。※2 キャンペーン期間中にJAカードをお申込みいただいた方への商品の受渡やその時期については、各JAによって異なりますので、詳しくはお近くのJAまでお問い合わせください。※3 受け取られた景品に対し課税が生じ、確定申告が必要となる場合があります。詳しくは税理士等にご相談ください。

農協全国商品券をご利用できる施設

県内の「農産物直売所」や「JA-SS(ガソリンスタンド)」などJA施設でご利用いただけます。

※一部ご利用いただけない店舗もございますので、ご利用の際はご確認ください。



## 投資信託に関してご留意いただきたい事項

●投資信託は預貯金とは異なり、元本の保証はありません。●投資信託は預金保険・貯金保険の対象ではありません。●JAバンクが取り扱う投資信託は、投資者保護基金の対象ではありません。●JAバンクは投資信託の販売会社であり、投資信託の設定・運用は投資信託会社が行います。●投資信託は国内外の有価証券等で運用されるため、信託財産に組み入れられた株式・債券・REIT等の値動きや為替変動に伴うリスクがあります。このため、投資信託資産の価値が投資元本を下回るリスク等は、投資信託の購入者に帰属します。詳しくは、契約締結前交付書面、投資信託説明書（交付目論見書）でご確認ください。●投資信託運用による利益および損失は、投資信託の購入者に帰属します。●一部の投資信託には、特定日にしか換金できないものがあります。●投資信託の購入から換金・償還までの間に、直接または間接的にご負担いただく代表的な費用等には以下のものがあります。なお、これらの手数料等は、ファンド・購入金額により異なるため、具体的な金額・計算方法を記載することができません。各投資信託の手数料等の詳細は契約締結前交付書面、投資信託説明書（交付目論見書）でご確認ください。購入時・購入時手数料がかかるファンドがあります。運用期間中・運用管理手数料（信託報酬・管理報酬等）が日々信託財産から差し引かれます。換金時・信託財産留保額がかかるファンドがあります。また外貨に両替して購入・換金するファンドには、上記の各種手数料等とは別に為替手数料がかかります。●お申込みにあたっては、契約締結前交付書面、投資信託説明書（交付目論見書）を十分お読みいただき、内容をご確認のうえ、ご自身でご判断ください。※お客さまと取引のある農業協同組合および当該農業協同組合が所在する都道府県の信用農業協同組合連合会ならびに農林中央金庫を含めてJA/バンク会員となります。

さらに!! 抽選でマイカーローン・教育ローンをお申込みの方

2026年6月1日現在

30名様に農協全国商品券2,000円分をプレゼント!!



## JAネットローン マイカーローン



24時間・365日受付

仮申込みはこちらから→  
[ja-netloan.jp/guides/mycar/0700](https://ja-netloan.jp/guides/mycar/0700)



### 商品概要

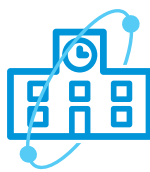
ご利用いただける方

- 当JAの地区内に在住または在勤の方。
- お借入時の年齢が満18歳以上75歳未満であり、最終償還時の年齢が各保証機関毎にJAが定める年齢未満の方。
- 継続して安定した収入のある方。また、新卒内定者で一定の要件を満たす方。
- 当JAが指定する保証機関の保証が受けられる方。
- その他当JAが定める条件を満たしている方。

ご資金のお使いみち

ご本人またはご家族が必要とされる次のご資金(借入申込日から一定期間以内にお支払済みの資金を含む)が対象です。ただし、営業用自動車、個人間売りに伴う資金は除きます。①自動車・バイク・除雪機等(いずれも中古を含む。)のご購入資金およびご購入に付帯する諸費用。②自動車等の点検・車検・修理費用、保険掛金。③運転免許の取得のためのご資金。④カー用品(カーナビ等)のご購入資金。⑤車庫建設のためのご資金。⑥他社自動車ローンの借換資金(残価設定型クレジット含む)等。

※ローンのご利用は、JA所定の資格・要件を満たす方に限らせていただきます。※店頭にて返済額の試算を承っております。※ローンの詳しい内容については、店頭にて説明書を用意しております。※なお、審査の結果によっては、ご希望に沿えない場合があります。※本ローンを利用中に、繰上返済を行う場合や返済条件等を変更する場合には、別途JA所定の手数料が必要な場合があります。



## JAネットローン 教育ローン



24時間・365日受付

仮申込みはこちらから→  
[ja-netloan.jp/guides/kyoiku/0700/](https://ja-netloan.jp/guides/kyoiku/0700/)



### 商品概要

ご利用いただける方

- 当JAの地区内に在住または在勤の方。
- お借入時の年齢が満18歳以上であり、最終償還時の年齢が各保証機関毎にJAが定める年齢未満の方。
- 継続して安定した収入のある方。
- 教育施設(高等学校・高等専門学校・専門学校・予備校・短期大学・大学・大学院等)に就学予定または就学中のご子弟のいる方、もしくはご本人。
- 当JAが指定する保証機関の保証が受けられる方。
- その他当JAが定める条件を満たしている方。

資金使途

就学されるご子弟またはご本人の教育に関する全てのご資金(借入申込日から一定期間以内にお支払済みの資金を含む)、および他金融機関等からの教育ローンの借換資金とします。  
(例)①教育施設へ支払う入学金、授業料、学費。②アパートの家賃等。

教育ローン(カード型)もお取り扱いしております。商品概要につきましては、ホームページまたは店頭でご確認ください。

※ローンのご利用は、JA所定の資格・要件を満たす方に限らせていただきます。※店頭にて返済額の試算を承っております。※ローンの詳しい内容については、店頭にて説明書を用意しております。※なお、審査の結果によっては、ご希望に沿えない場合があります。※本ローンを利用中に、繰上返済を行う場合や返済条件等を変更する場合には、別途JA所定の手数料が必要な場合があります。

その他  
各種ネットローン  
をお取り扱いしております



©よりぞう

### JAネットローン 住宅ローン

新築・増改築、建売住宅やマンションの購入など、お客さまのマイホームプランに!  
[Ja-netloan.jp/guides/jutaku/0700/](https://ja-netloan.jp/guides/jutaku/0700/)

### JAネットローン リフォームローン

住宅の増改築・改装・補修などのリフォームに使える!  
[ja-netloan.jp/guides/reform/0700/](https://ja-netloan.jp/guides/reform/0700/)

### JAネットローン フリーローン

結婚、旅行、レジャー等、プランに合わせて自由に使える!  
[ja-netloan.jp/guides/free/0700/](https://ja-netloan.jp/guides/free/0700/)

### JAネットローン 多目的ローン

使い道が決まっていれば色々な用途に使える!  
[ja-netloan.jp/guides/tamokuteki/0700/](https://ja-netloan.jp/guides/tamokuteki/0700/)

### JAネットローン カードローン

いつでも何回でも繰り返し利用することが可能!  
[ja-netloan.jp/guides/card/0700/](https://ja-netloan.jp/guides/card/0700/)



「JAとのお取引はこれから」というお客さまもお気軽にご相談ください。ご利用に際しては、組合員加入のための出資が必要になります。

今すぐアクセス!!

JAネットローン  <https://ja-netloan.jp/>



### JAバンクアプリ

いつでもすばやく口座残高のチェックや明細の照会ができるサービスです。



詳しくはこちら <https://www.jabank.org/app/>



### JAバンクアプリ プラス

アプリで時間や場所を問わず、振込や税金・公共料金払込等さまざまな取引ができるサービスです。



詳しくはこちら <https://www.jabank.jp/ja/appplus/index.html>

アプリの  
ご利用で便利に